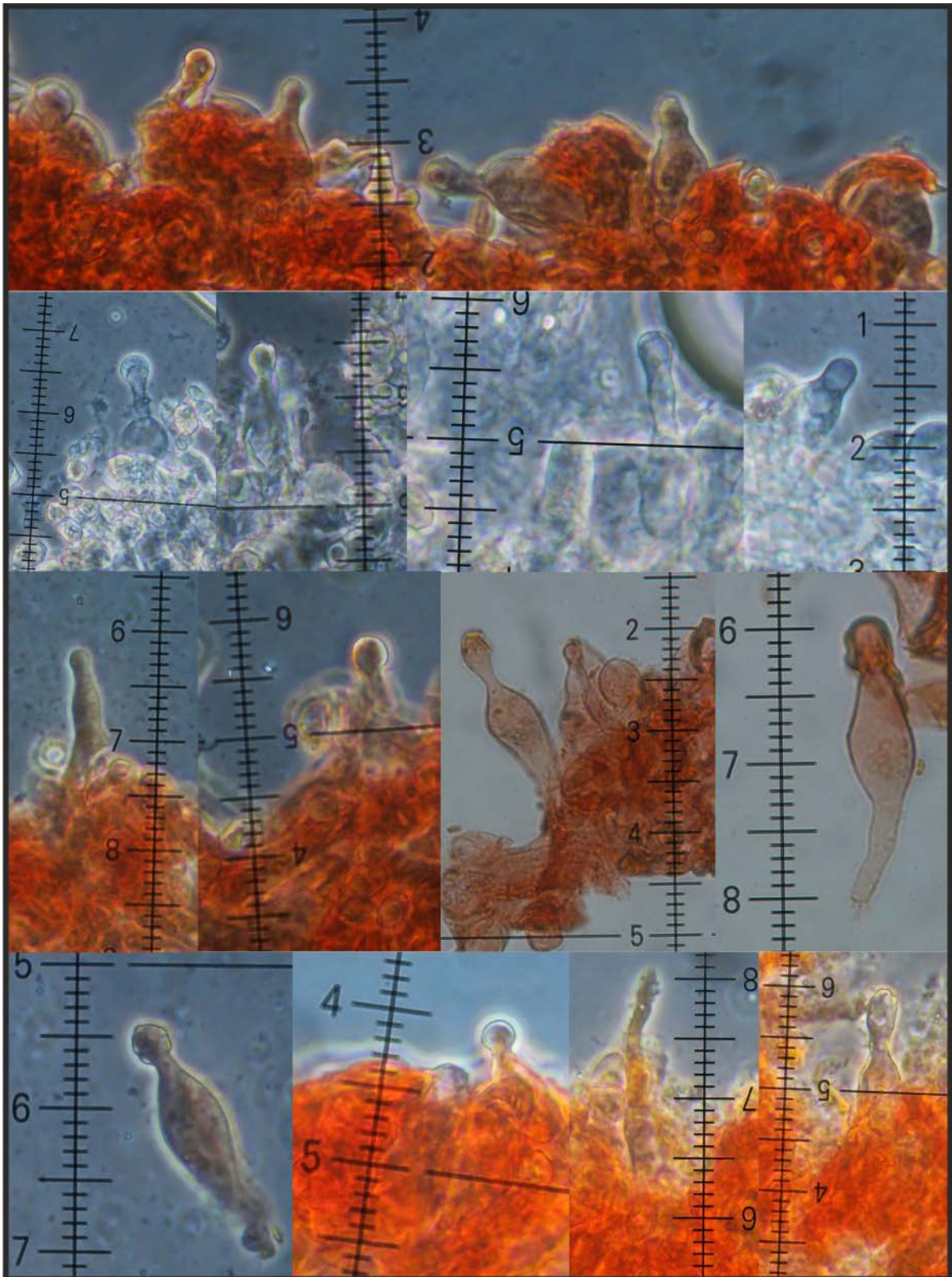
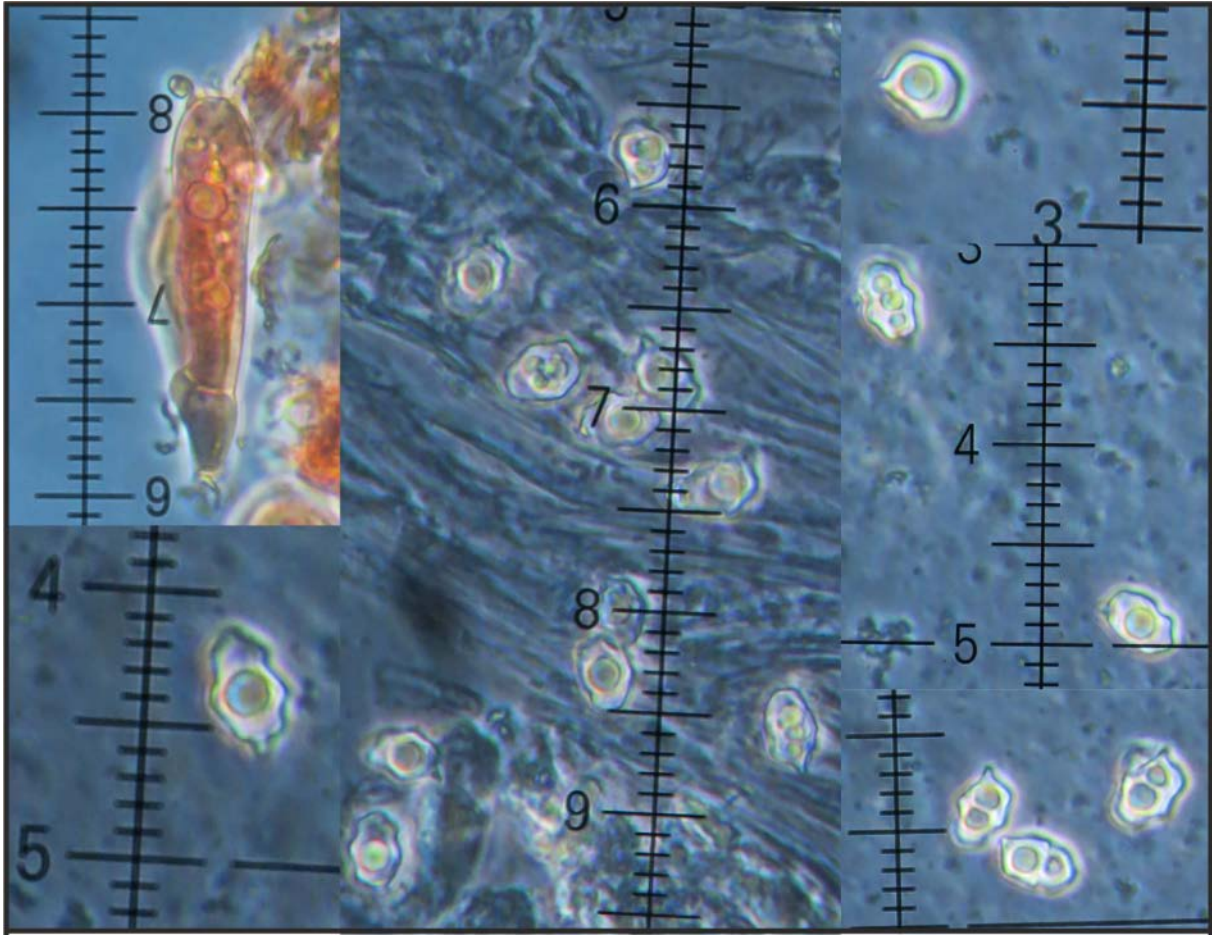




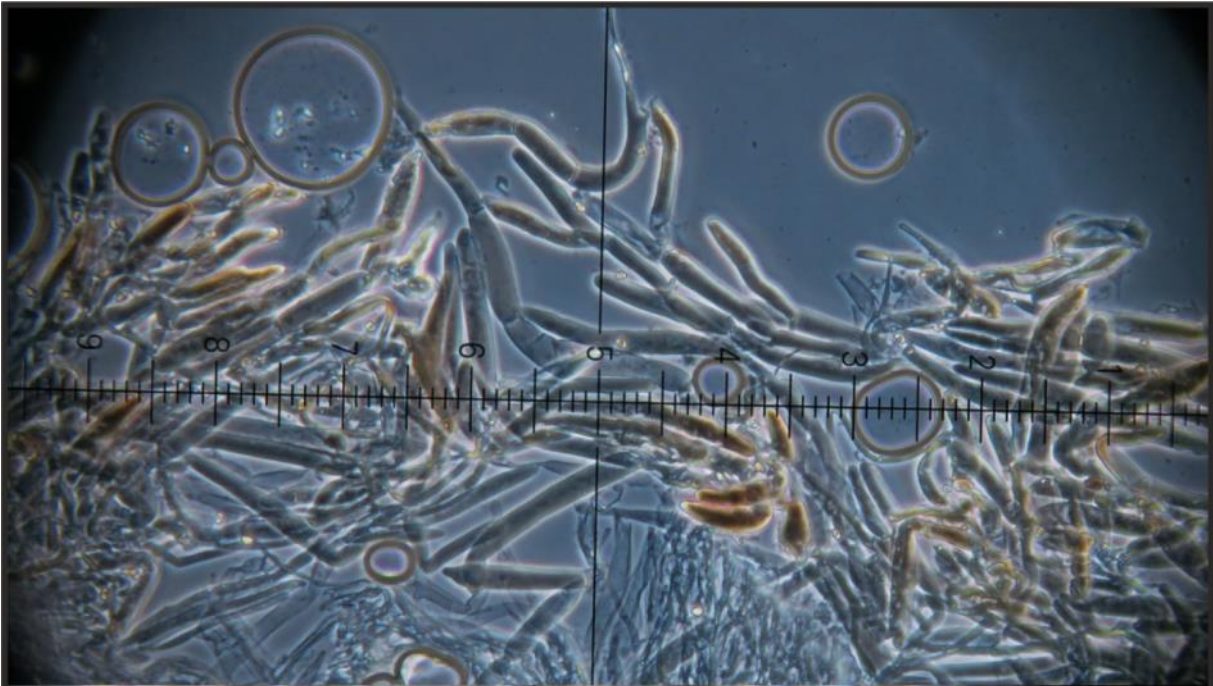
Entoloma conocybecystis
Abbildung nach Ludwig
Band 2 (oben)
Beschriebener Fund
(unten)



Cheilozystiden (in Kongorot bzw. Wasser) teils kopfig und mit Gelkappe (1TS = 2,5µm)



Basidien mit Schnalle, Sporen 5-7 eckig (1TS = 2,5 μm); (7)-9,1-(11) μm x (5,5)-6,6-(8) μm



HDS: Pigment intrazellulär, keine Schnallen beobachtet