

Informationen zur Bildersammlung [www.pilze-deutschland.de](http://www.pilze-deutschland.de)

**Bildredaktion:** DGfM-Fachausschuss Naturschutz & Kartierung

**Kontakt:** [karasch@dgfm-ev.de](mailto:karasch@dgfm-ev.de)

Bildergröße/Qualität: Auflösung mind. 72 dpi, ca. **300**-(500) kb

Format: JPEG, Hoch- oder Querformat

Stapelverarbeitung: z. B. mit nSonic JPEG-Compressor

Je Art werden vier Kategorien benötigt:

**Habitus:** Die Bilddatei wird so beschriftet: Bildnummer\_Gattung\_art



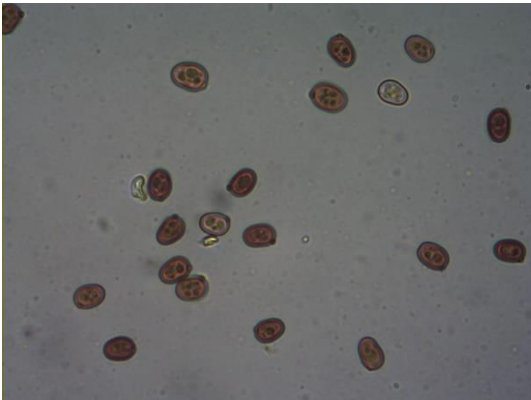
**Detailbild:** Bildnummer\_Gattung\_art\_det



**Standort:** Bildnummer\_Gattung\_art\_sto



**Mikrobild:** Bildnummer\_Gattung\_art\_mik



Die Schreibweise von Gattung und Art muss fehlerfrei dem Namen der Taxref entsprechen, weil größere Bildmengen nur automatisch hochgeladen werden können. Das System erfasst auch gültige Synonyme. Im Zweifel können diese immer auf der Webseite nachgesehen werden.

Wir können zu allen Bildern Metadaten anzeigen. Dafür benötigen wir die im Excelanhang rot markierten Daten zum Bild. Die Bildnummern kann jeder Autor frei wählen. Vielfach wird einfach die Nummer verwendet, die von der Kamera automatisch vergeben wird. Bei eigener Nummerierung ist es zweckmäßig, vor die fünfstellige Nummer ein Namenskürzel zu setzen, z. B. PK-00122

**Rechte und Darstellung:** Die Deutsche Gesellschaft für Mykologie erhält mit der Übermittlung der Bilder die einfachen Darstellungsrechte auf [www.pilze-deutschland.de](http://www.pilze-deutschland.de). Sämtliche anderen Verwertungsrechte verbleiben bei den Bildautoren.